

Umbauanleitung

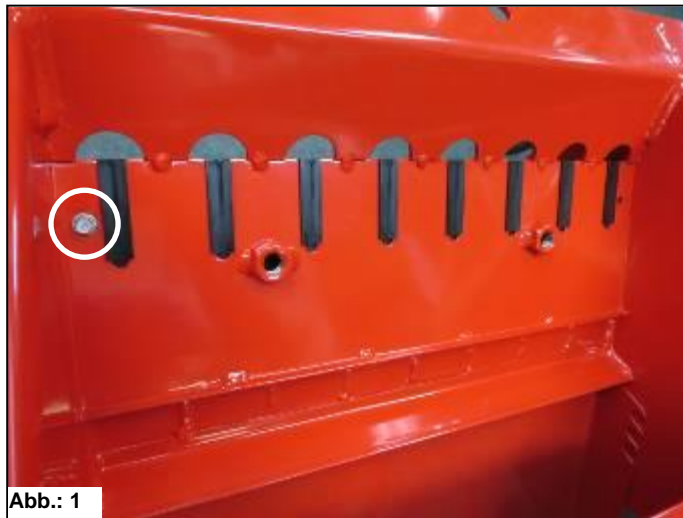
Übergangsstücke



1 Demontieren Sie die defekten Übergangsstücke

Um defekte Übergangsstücke auszutauschen, gehen Sie wie folgt vor:

- Bevor die Übergangsstücke entfernt werden können, muss erst an der Unterseite die Sicherungsschraube der Übergangsstücke entfernt werden (siehe Abb.: 1).

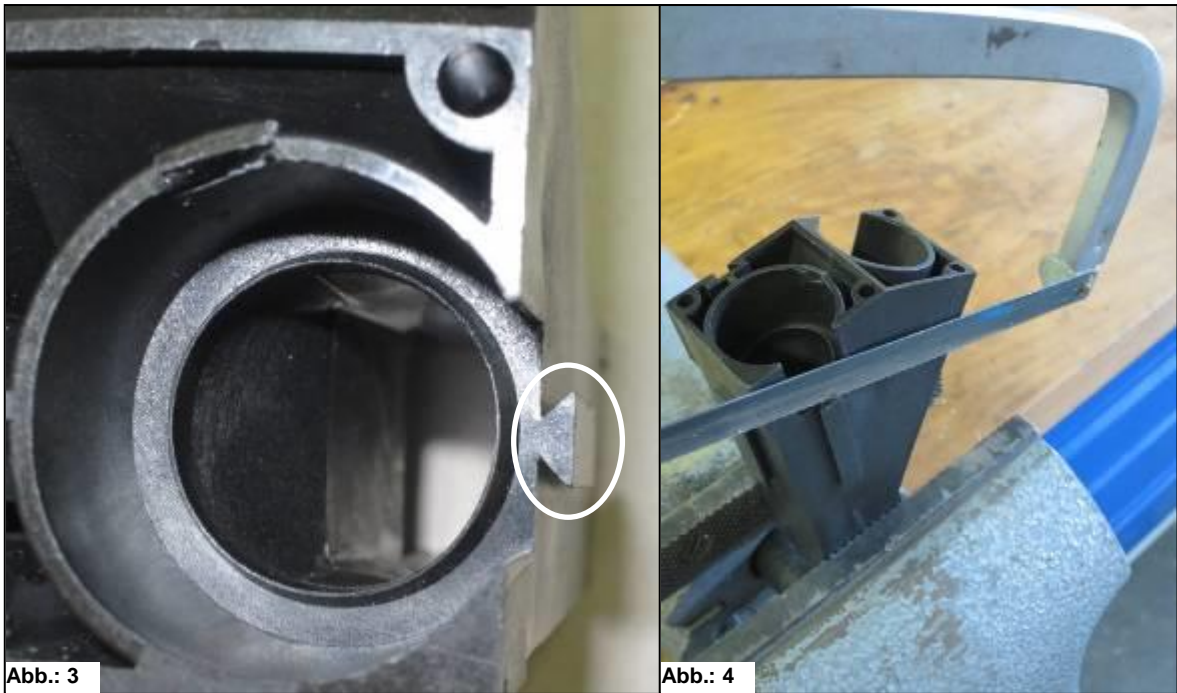


- Entfernen Sie die Übergangsstücke wie in Abbildung 2 ersichtlich. Beginnen Sie immer auf der linken Seite (Abb.: 1).



ACHTUNG: Beginnen Sie die Demontage immer auf der linken Seite.

- Am Übergangsstück ganz rechts (siehe Abb.: 5) muss der Schwalbenschwanz entfernt werden (siehe Abb.: 3 /4).



ACHTUNG: Beim Zusammenbau ist immer von der rechten Seite zu beginnen! (Abb.: 5).

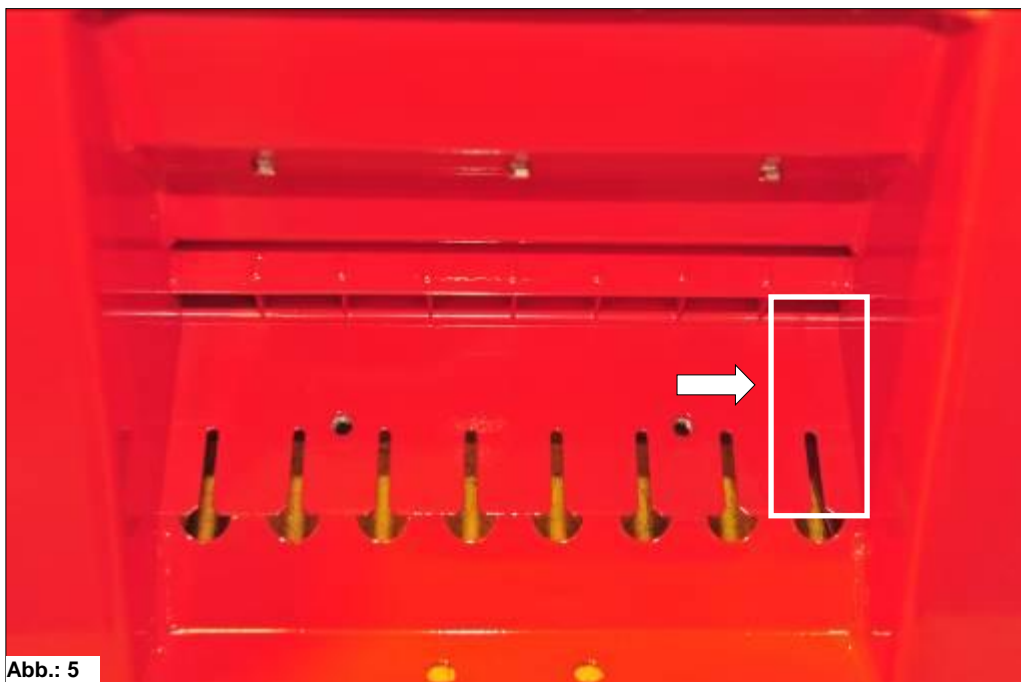


Abb.: 5

- Vor dem Einbau der neuen Übergangstücke muss der Trennsteg eingesetzt werden (siehe Abb.: 6 – 9).



ACHTUNG: Nur beim Übergangstück eins auf zwei ist ein Trennsteg einzusetzen. Bei einfachen Übergangstücken ist dies nicht erforderlich.

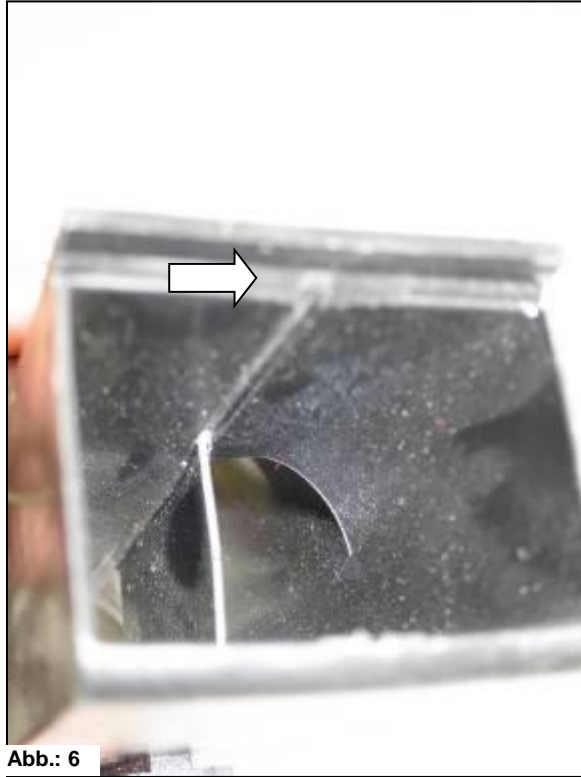


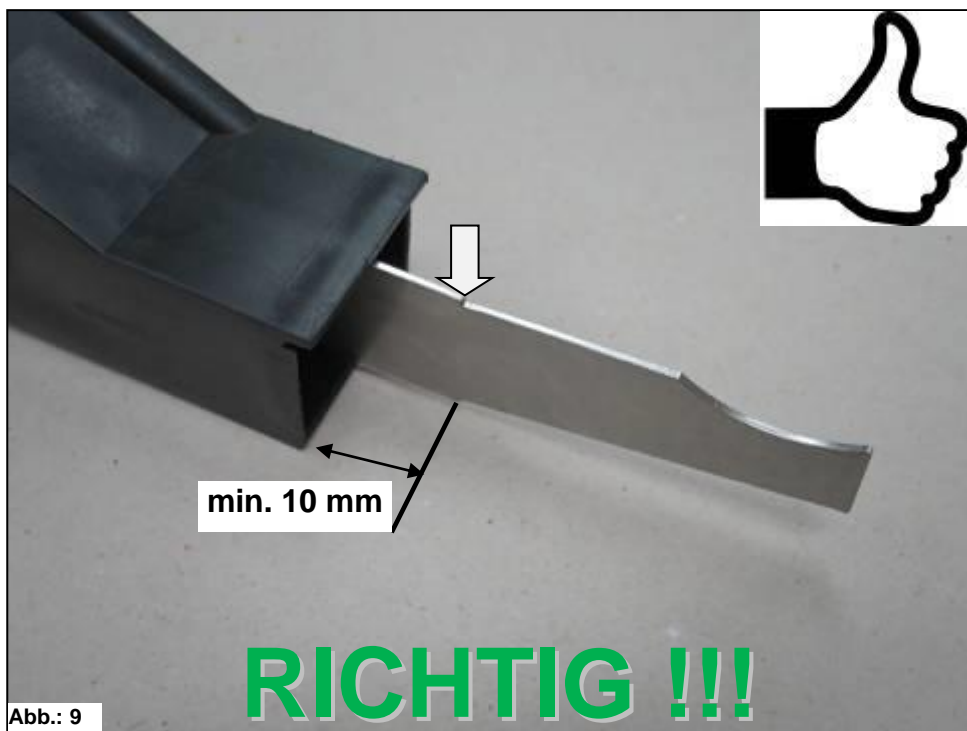
Abb.: 6



Abb.: 7



ACHTUNG: Beachten Sie, wie weit das Trennblech in das Übergangsstück eingeschoben wird (Abb.: 8 & 9).



- Das erste Übergangsstück per Hand einsetzen (Abb.: 10).



Abb.: 10

- Im nächsten Schritt wird das nächste Übergangsstück mit dem vorhergehenden verbunden und ebenfalls eingesetzt (Abb.: 11), bis alle Übergänge am Rahmen sind.



Abb.: 11

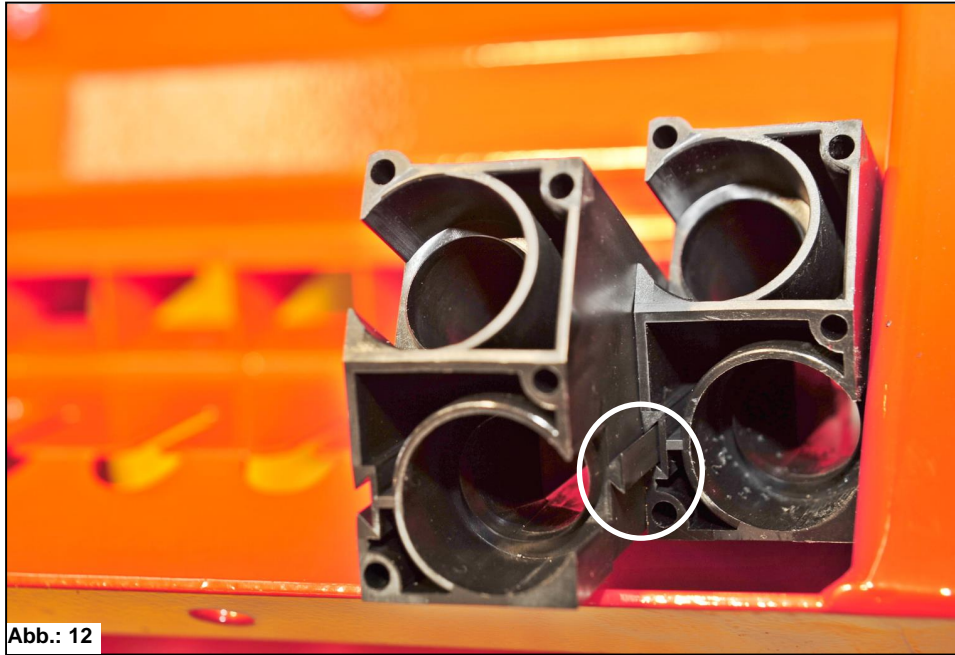


Abb.: 12



ACHTUNG: Achten Sie darauf, dass alle Übergangsstücke an den dafür vorgesehenen Verbindungen verbunden sind (Abb.: 12 & 13).



Abb.: 13



ACHTUNG: Kontrollieren Sie, dass die Trennstege gleichmäßig über alle Übergänge aufgeteilt sind (Abb.: 14).

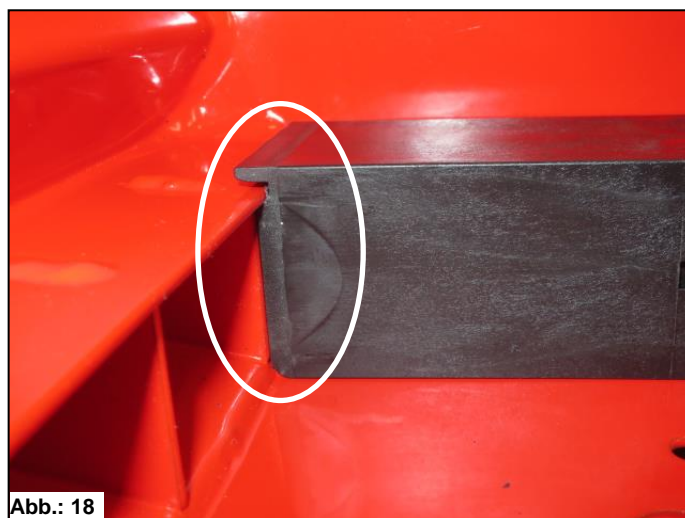
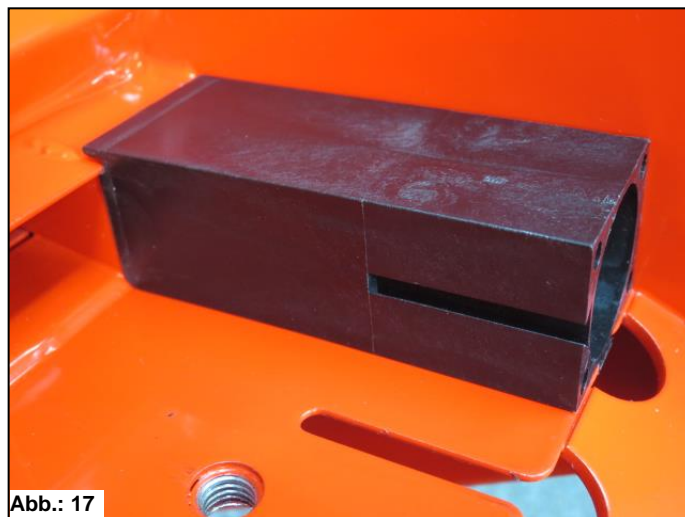
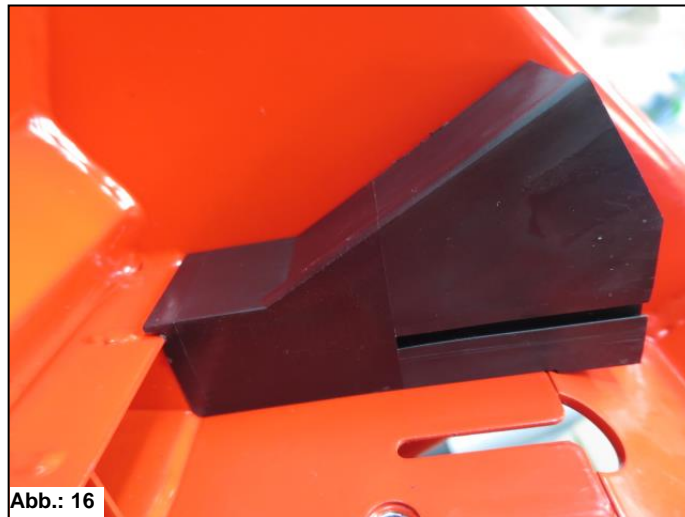


Abb.: 14

- Schlagen Sie nun alle Übergangsstücke vorsichtig mit einem Kunststoffhammer komplett bis zum Anschlag ein (Abb.: 15 / 16 / 17).



Abb.: 15



ACHTUNG: Die Übergangsstücke müssen bis zum Anschlag eingeschlagen werden (siehe Abb.: 16 / 17 / 18).

- Nach dem Einbau der Übergangsstücke muss das linke Übergangsstück wieder mit dem selbstschneidenden Schrauben gesichert werden. (Abb.: 19 / 20).



Abb.: 19



Abb.: 20



Abb.: 21



Abb.: 22

Qualität für Profis

Von Landwirten inspiriert & von Profis realisiert



**APV - Technische Produkte GmbH
ZENTRALE
Dallein 15
AT-3753 Hötzelstdorf**

**Tel.: +43 (0)2913 8001
Fax: +43 (0)2913 8002**

**www.apv.at
office@apv.at**